

# Vito Tourer



Mercedes-Benz  
Vans. Born to run.



# La Vito Tourer.

Quiere, puede, hace.







¿Desea estar siempre en condiciones de desempeñar su trabajo? ¿Le gusta asumir nuevos desafíos? ¿No pierde nunca de vista sus objetivos al trabajar? Si es así, la Vito Tourer es el vehículo que estaba buscando. Con la Vito Tourer saldrá siempre adelante. En carretera y en el entorno de competencia de su empresa. Ejemplar por su rentabilidad y su calidad, pero también por su variabilidad y su seguridad. La especialista para el transporte profesional de pasajeros, con la garantía de un especialista en vehículos industriales.

Más rentable que nunca gracias a un consumo de combustible a partir de 5,8 l a los 100 km<sup>1</sup>. Gracias a los innovadores sistemas de seguridad y de asistencia a la conducción llegará con más seguridad a su destino. Con tracción delantera, tracción trasera o tracción integral. Como Vito Tourer BASE, PRO o SELECT. Elija el vehículo más adecuado para su uso específico.

Una tupida red de talleres autorizados Mercedes-Benz se encarga de las tareas de servicio para que su Vito conserve en todo momento su fiabilidad. Confíe en el servicio postventa de Mercedes-Benz para el mantenimiento y las reparaciones de su furgoneta. Nadie conoce mejor su vehículo. De ese modo, la Vito Tourer seguirá siendo un socio valioso durante mucho tiempo.

Mercedes-Benz Vans. Born to run.

<sup>1</sup> En la Vito Tourer 116 CDI con paquete BlueEFFICIENCY, cambio 7G-TRONIC PLUS y matriculación como turismo (M1). Encontrará información detallada sobre el consumo en el apartado «Datos técnicos».

# Índice

<b>La Vito Tourer</b>	<b>2</b>	<b>Variantes de propulsión</b>	<b>26</b>
<b>Flexibilidad</b>	<b>6</b>	Tracción delantera y trasera	26
<b>Fiabilidad y rentabilidad</b>	<b>8</b>	Tracción integral	27
<b>Seguridad</b>	<b>10</b>	Motores	28
<b>Tren de rodaje y sistemas de propulsión</b>	<b>14</b>	<b>Equipamiento</b>	<b>29</b>
<b>Habitáculo</b>	<b>16</b>	Pinturas y tapizados	29
<b>Modelos</b>	<b>18</b>	Equipos de serie y opcionales	30
Vito Tourer BASE	18	Accesorios originales	35
Vito Tourer PRO	20	<b>Servicio postventa y servicios financieros</b>	<b>36</b>
Vito Tourer SELECT	22	<b>Datos técnicos</b>	<b>40</b>
<b>Disposición de los asientos</b>	<b>24</b>	<b>Consumo de combustible y emisiones de CO<sub>2</sub></b>	<b>42</b>
		<b>Recorrido de prueba</b>	<b>43</b>









A family of five is preparing a white sailboat named 'PRAMALCO' for a trip. A woman in a light blue shirt and white pants stands on the deck, holding a surfboard. Two children in orange life jackets are on the boat; one is sitting on the edge. Two men are on the dock, one handing a blue cooler to the other. Various nautical items like a striped bag and a rope are on the dock. A dark car is partially visible on the right. The background shows a harbor with modern buildings and mountains under a cloudy sky.

Su rumbo:  
directamente al éxito.





Sea cual sea el destino de sus desplazamientos, la Vito Tourer le ayuda a alcanzarlo con éxito. Los 3 modelos BASE, PRO y SELECT pueden adaptarse a sus necesidades y a las de sus pasajeros. Si necesita un vehículo especialmente confortable para su agencia de viajes, o como lanzadera para su hotel, es probable que el modelo ideal sea la Vito Tourer SELECT con 2 bancos de asientos ajustables de 3 plazas. Si prefiere el techo corredizo panorámico opcional, sus pasajeros disfrutarán de aire fresco y de un habitáculo inundado de luz. ¿Desea un taxi de gran versatilidad, o un vehículo para su club deportivo? Si es así, debería conocer la Vito Tourer PRO. Si quiere que su plantilla pueda desplazarse cómodamente a su lugar de trabajo, le recomendamos un modelo especialmente funcional, la Vito Tourer BASE.

En función de la longitud del vehículo elegida puede montar en el habitáculo dos bancos de 2 o de 3 plazas, o incluso tres bancos en la versión extralarga. Para poder contar con la capacidad máxima de 9 plazas de asiento puede montar tres filas de asientos en el habitáculo (distribución 2-2-3) o elegir el asiento corrido para el acompañante y montar dos bancos de 3 plazas detrás. Lo mejor de todo: la versatilidad de la Vito Tourer se muestra asimismo en el uso privado de la furgoneta.



# Esperimento

su proprio miracolo economico.







Una utilización razonable de los recursos es una de las prioridades en cualquier empresa. La rentabilidad de la Vito Tourer es una aportación importante a la prosperidad de la suya. En comparación con los motores correspondientes de la versión anterior puede ahorrar en promedio hasta un 20% de combustible y disfrutar de un consumo a partir de 5,8 l a los 100 km<sup>1</sup>. Una cifra sin igual en su entorno de competencia. A esto se suman la fiabilidad y la durabilidad típicas de Mercedes-Benz, que aseguran que pueda contar con su Vito Tourer siempre que la necesite. Un argumento importante para la rentabilidad son los largos intervalos de mantenimiento de hasta 40.000 km. La sobresaliente calidad de la Vito es la mejor premisa para mantener reducido el capítulo de gastos de mantenimiento y reparación en su presupuesto. Con el fin de que su Vito Tourer conserve un aspecto impecable al cabo de muchos años, la dotamos de una excelente protección contra la corrosión, que incluye entre otras medidas una carrocería completamente galvanizada.

---

**El paquete BlueEFFICIENCY<sup>2</sup> reduce el consumo y las emisiones de CO<sub>2</sub> con las siguientes medidas:**

---

La función de parada y arranque ECO apaga el motor temporalmente durante las paradas.

---

El alternador Fuel Efficiency con mayor rendimiento reduce la carga del motor.

---

<sup>1</sup> En la Vito Tourer 116 CDI con paquete BlueEFFICIENCY, cambio 7G-TRONIC PLUS y matriculación como turismo (M1). Encontrará información más detallada acerca del consumo en el capítulo «Datos técnicos». <sup>2</sup> De serie en la Vito Tourer 119 CDI y en los modelos con cambio automático y matriculación como turismo (M1). Encontrará información detallada sobre el consumo en el apartado «Datos técnicos».



# Le lleva a su destino.

Con una seguridad ejemplar.

01

01

**COLLISION PREVENTION ASSIST** combina un dispositivo de advertencia de distancia y de colisión con el servofreno de emergencia BAS PRO.

02

02

El **detector de cambio de carril** puede ayudar a evitar accidentes debidos a una salida involuntaria del carril.

03

El **control de ángulo muerto** puede ayudar a evitar accidentes en maniobras de cambio de carril, por ejemplo, en una autopista.

04

La **cámara de marcha atrás** muestra el entorno y el sentido de circulación en calidad fotográfica y con ayuda de líneas dinámicas.

05

El **LED Intelligent Light System** adapta el alumbrado de forma variable a las condiciones de luminosidad, meteorológicas y al estado de la carretera.

06

El **asistente para viento lateral** de serie ayuda a evitar una deriva debida a la acción de viento racheado lateral.

07

El sistema de protección de los ocupantes **PRE-SAFE®** puede detectar con antelación situaciones críticas de conducción e iniciar a título preventivo medidas de protección.

07

08

05

06





04

03

08

**ATTENTION ASSIST** reconoce síntomas típicos de agotamiento o de falta de atención y puede ayudar a evitar el peligro de microsueños, aumentando así la seguridad de conducción.

Son muchos los que se benefician de los ejemplares sistemas de seguridad y asistencia a la conducción de la Vito Tourer: sus pasajeros, usted mismo, e incluso los demás usuarios de la vía. Se trata, por ejemplo, de equipos de serie como el asistente para viento lateral y el sistema de alerta por cansancio **ATTENTION ASSIST**, la nueva generación del programa electrónico de estabilidad **ADAPTIVE ESP®** y un conjunto de hasta 6 airbags<sup>1</sup> para proteger a los ocupantes. Los cuerpos de salvamento pueden escanear la etiqueta con código QR situada en el montante B y visualizar inmediatamente una ficha con informaciones específicas para las tareas de rescate.

Un equipo opcional destacado es **COLLISION PREVENTION ASSIST**, que supervisa de forma permanente la distancia respecto al vehículo precedente, tanto en ciudad como en carretera, y le advierte de peligros de colisión. Como opción puede completar el equipamiento con una cámara de marcha atrás y con el sistema preventivo de protección de los ocupantes **PRE-SAFE®**. Si desea ampliar el equipamiento de seguridad de su Vito Tourer, le recomendamos echar una ojeada a la lista de equipos de seguridad<sup>2</sup>. Todos ellos tienen algo en común: le ayudan a llegar con seguridad a su destino.

	Paquete de asistencia a la conducción	Paquete de control de carril
COLLISION PREVENTION ASSIST	•	–
Detector de cambio de carril	•	•
Control de ángulo muerto	•	•

<sup>1</sup> El airbag frontal para conductor y acompañante, el airbag lateral de tórax y cadera y los windowbags delante forman parte del equipamiento de serie de la Vito Tourer PRO y la Vito Tourer SELECT. <sup>2</sup> Puede consultar el equipamiento de serie y opcional en el apartado Seguridad y en [www.mercedes-benz.es](http://www.mercedes-benz.es)





Siempre a su servicio.





Anticiparse a los acontecimientos es la clave para tener éxito a largo plazo. Por ese motivo hemos equipado la Vito Tourer con una oferta sin igual de sistemas de asistencia a la conducción. Tal como puede usted esperar de una furgoneta Mercedes-Benz. El sistema opcional COLLISION PREVENTION ASSIST supervisa de forma permanente la distancia respecto al vehículo precedente, le advierte con señales ópticas y acústicas si detecta peligro de colisión y refuerza automáticamente la fuerza de frenado si es necesario. De ese modo puede ayudarle a evitar colisiones por alcance, tanto en autopista o en carretera como en las calles de su ciudad. La conducción de una furgoneta exige con frecuencia saber aparcar en huecos estrechos. Por suerte puede usted contar opcionalmente con la ayuda activa para aparcar. Además de asistirle, este equipo puede advertirle si disminuye peligrosamente el espacio disponible al aparcar y al maniobrar.



COLLISION PREVENTION ASSIST combina un dispositivo de advertencia de distancia y de colisión con el servofreno de emergencia BAS PRO.





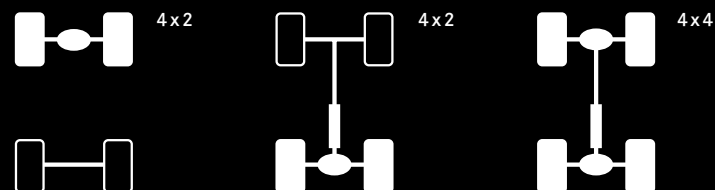
Tan variada  
como sus rutas.



Al vídeo online de  
las tres variantes de  
propulsión.

Llegar no es difícil. Pero usted aspira a mucho más. Lo sabemos, y por eso ponemos a su disposición la Vito Tourer, la primera furgoneta de su categoría con 3 variantes de propulsión: tracción delantera, tracción trasera y tracción integral. Elija el vehículo con el tipo de propulsión idóneo para su perfil de uso, y para las propiedades dinámicas deseadas en función de las tareas encomendadas y de los lugares donde tiene que desempeñarlas. La Vito Tourer le permite seguir avanzando en lugares donde otros tienen que tirar la toalla.

Con el cambio automático de 7 velocidades 7G-TRONIC PLUS<sup>1</sup> puede aumentar el confort y reducir el consumo. El cambio manual de 6 velocidades de serie convence asimismo con un balance equilibrado de agilidad y eficiencia. Sea cual sea el tipo de propulsión que elija: la servodirección electromecánica de serie, el ajuste confortable del tren de rodaje y la suspensión independiente de las ruedas de la Vito Tourer son aval de eficiencia, suavidad de marcha y un confort de conducción al nivel de un turismo.



La Vito Tourer es la primera furgoneta de su categoría disponible con 3 variantes de propulsión: tracción delantera, tracción trasera y tracción integral.

<sup>1</sup> Disponible con tracción trasera y tracción integral.



A composite image showing the interior of a Mercedes-Benz van in the foreground and its exterior in the background. The interior features a black dashboard with a central infotainment screen displaying the Mercedes-Benz logo, a steering wheel with the logo, and various control buttons. The exterior shows a woman in a white shirt and black skirt standing near the open side door, and a man in a white uniform and cap standing near the rear. The background is a modern building with large glass windows and potted plants.

Aquí puede usted  
disfrutar del trabajo.



Hablemos ahora de los aspectos más agradables de su puesto de trabajo. El amplio habitáculo de la Vito Tourer es un entorno ideal para trabajar. Los asientos convencen con su robusta tapicería de tela y el ergonómico acolchado, que sabrá apreciar especialmente en los desplazamientos largos. Durante los meses de invierno resultan muy agradables los asientos calefactados para conductor y acompañante. Si elige el doble asiento de copiloto para el acompañante, disponible opcionalmente, se añade una plaza adicional a los asientos delanteros.

La servodirección electromecánica y equipos opcionales como TEMPOMAT, volante multifunción con columna de la dirección ajustable y ordenador de viaje aumentan el confort en el manejo del vehículo. El aire acondicionado o la climatización automática, ambos opcionales, mantienen un nivel agradable de temperatura en el habitáculo.

Con los sistemas de audio de serie y opcionales disfrutará de conexiones ideales y de un programa adecuado de entretenimiento, mientras el sistema de navegación Becker® MAP PILOT<sup>1</sup> le ayuda a llegar sin rodeos a su destino. Si desea aumentar el valor intrínseco de la Vito Tourer puede solicitar el paquete cromado opcional para el interior<sup>2</sup>. Sabemos lo importante que es mantener ordenado el interior del vehículo. Por ese motivo hemos equipado la Vito Tourer con numerosos compartimentos abiertos y cerrados para todo lo que desee llevar a bordo.

#### **Gran diversidad de equipos<sup>3</sup>**

---

Volante multifunción de 3 radios con ordenador de viaje<sup>4</sup>

---

Paquete cromado interior<sup>4</sup>: aplicaciones cromadas en el tablero de instrumentos y el panel de puerta

---

Aire acondicionado TEMPOMATIC<sup>4</sup>

---

Sistemas de información y comunicación como la radio Audio 10 (de serie en España), la radio opcional Audio 15 y el sistema de navegación Becker® MAP PILOT (disponible sólo en combinación con Audio 15)

---

Asientos de confort para conductor/acompañante<sup>4</sup>

---

Asiento conductor/acompañante con calefacción

---

<sup>1</sup> Sistema de navegación Becker® MAP PILOT disponible sólo en combinación con Audio 15. <sup>2</sup> El paquete cromado interior forma parte del equipamiento de la Vito Tourer SELECT. <sup>3</sup> En parte equipo opcional. <sup>4</sup> De serie en la Vito Tourer SELECT.



# Funcional: la Vito Tourer BASE.

La Vito Tourer BASE es una herramienta robusta y fiable para un transporte de pasajeros especialmente rentable. Le ayuda a ahorrar y es al mismo tiempo especialmente generosa. Esto puede apreciarse, sobre todo, en su habitabilidad. Si se montan todos los asientos, pueden viajar a bordo hasta nueve personas. No menos ejemplares son los sistemas de asistencia a la conducción ATTENTION ASSIST, asistente para viento lateral y ayuda al arranque en pendientes, o el equipamiento de seguridad de serie, que incluye control de la presión de los neumáticos<sup>1</sup> y airbags para el conductor y el acompañante.

Incluye también elementos especialmente robustos como el piso de madera y los revestimientos de placa de fibra prensada en el techo y las paredes laterales, que soportan sin inmutarse posibles incidencias. Puede afirmarse que la Vito Tourer BASE aporta condiciones ideales para acompañarle con fiabilidad durante mucho tiempo.

## El equipamiento de serie de la Vito Tourer BASE incluye, entre otros:

### Exterior

Llantas de acero de 40,6 cm (16 pulgadas), 6,5J x 16 ET52, con neumáticos 195/65 R16

Cambio manual de 6 velocidades

Dirección electromecánica

Tren de rodaje básico Plus o bien tren de rodaje de confort en combinación con tracción trasera

### Interior

Guantera iluminada con llave

Radio Audio 10 con altavoces

Airbags para conductor y acompañante

Avisador de cinturón no abrochado para el asiento del conductor y del acompañante

Portón trasero con luneta y equipo limpia/lavalunetas

Piso de madera en el habitáculo

Revestimiento con placas de fibra prensada de las paredes laterales y de las puertas en el habitáculo

Fijaciones para 2 filas de asientos en el habitáculo con sistema de anclaje rápido



El asistente para viento lateral de serie ayuda a evitar una deriva debida a la acción de viento racheado lateral.



El sistema ATTENTION ASSIST de serie utiliza numerosos parámetros para reconocer síntomas típicos de cansancio y advertir al conductor.

<sup>1</sup> Control de la presión de inflado de los neumáticos de serie en combinación con matriculación como turismo (M1).



Es posible configurar a medida el habitáculo de la Vito Tourer BASE. Por ejemplo, con un banco de dos plazas en la primera fila y un banco de 3 plazas en la segunda fila de asientos. El banco de 2 plazas brinda un acceso especialmente amplio a la parte trasera. Todos los asientos cuentan con cinturones de seguridad de tres puntos de anclaje integrados y reposacabezas de altura ajustable. Es posible sujetar sillas infantiles compatibles en cuatro asientos utilizando los anclajes ISOFIX.



# Polivalente: la Vito Tourer PRO.



La Vito Tourer PRO ofrece de serie espacio para seis pasajeros en el habitáculo. El asiento exterior con función EASY-ENTRY permite un acceso cómodo a la segunda fila. Este asiento se puede extraer completamente en caso necesario. Todos los asientos cuentan con cinturones de seguridad de tres puntos de anclaje integrados y reposacabezas de altura ajustable. Es posible sujetar sillas infantiles compatibles en cuatro asientos utilizando los anclajes ISOFIX.



El volante ajustable en altura e inclinación permite a conductores de diferentes estaturas asumir una postura individual y ergonómica sobre el asiento.



El revestimiento de categoría superior aumenta el atractivo del interior y ofrece compartimentos adicionales.

La Vito Tourer PRO ofrece de serie plazas de asiento para ocho personas. La disposición variable de los asientos permite convertir la furgoneta en un vehículo de 5, 4 ó 2 plazas. Esta flexibilidad se debe a los anclajes rápidos de las filas de asiento en el habitáculo. Si es necesario transportar mercancía voluminosa es posible desmontar los bancos de asiento y convertir en un santiamén el habitáculo en un amplio espacio de carga. El volante ajustable en altura e inclinación y el reglaje eléctrico de los retrovisores exteriores calefactables aumentan el confort de manejo para el conductor. Los cristales calorífugos en todas las ventanillas y los prácticos compartimentos en el revestimiento de las paredes laterales hacen más agradable la estancia a bordo.

**Equipamiento de serie ampliado de la Vito Tourer PRO frente a la Vito Tourer BASE (extracto):**

<b>Exterior</b>
Retrovisores exteriores calefactables y con ajuste eléctrico
Cristales calorífugos en todas las ventanillas
<b>Interior</b>
Banco de 3 asientos en la primera fila del habitáculo, con asiento exterior abatible y desmontable
Banco de 3 asientos en la segunda fila del habitáculo
Unidad de mandos en el techo con lámpara interior
Revestimiento textil del techo
Piso de plástico en el habitáculo, insensible a la suciedad y fácil de limpiar
Volante ajustable en altura e inclinación
Revestimiento moldeado por inyección con prácticos compartimentos en las paredes laterales y las puertas del habitáculo
Airbags laterales de tórax y cadera y windowbags delante



# Acogedora: la Vito Tourer SELECT.

La Vito Tourer SELECT es su especialista para un transporte especialmente confortable de pasajeros. El sugestivo aspecto exterior con llantas de aleación de 40,6 cm (16 pulgadas) y paragolpes pintados del color del vehículo es una invitación a subir a bordo. Los bancos de asiento de confort en el habitáculo acogen a los pasajeros con apoyabrazos, así como respaldos y reposacabezas ajustables.

El sistema de guías para los asientos con anclaje rápido hace posible variar la posición de los bancos. El conductor tiene muchos motivos para sentirse a gusto; uno de ellos es el asiento de confort con ajuste individual. El volante multifunción con ordenador de viaje y el cuadro de instrumentos con indicadores de alta calidad facilitan la consulta de informaciones y el control de las funciones. El aire acondicionado TEMPMATIC ayuda al conductor a conservar la sangre fría en cualquier clima.

## Equipamiento de serie ampliado de la Vito Tourer SELECT frente a la Vito Tourer PRO (extracto):

### Exterior:

Paragolpes delante y detrás pintados del color del vehículo
Llantas de aleación de 40,6 cm (16 pulgadas) y 10 radios; 6,5J x 16 ET52 con neumáticos 205/65 R16

### Interior:

Banco de 3 plazas de confort en la primera y en la segunda fila del habitáculo, con asiento exterior abatible y desmontable
Conexión automática de las luces de cruce
Cuadro de instrumentos con display matricial
Asiento de confort para conductor y acompañante
Paquete de iluminación con iluminación del habitáculo e iluminación del entorno del vehículo
Volante multifunción con ordenador de viaje
Sensor de lluvia para la adaptación automática de la frecuencia de barrido de los limpiaparabrisas
Sistema de guías para los asientos del habitáculo con anclaje rápido
Enmoquetado (dilours) en el habitáculo
Paquete cromado interior: aplicaciones cromadas en el tablero de instrumentos y el panel de puerta



TEMPMATIC regula automáticamente la temperatura deseada para el conductor y el acompañante.



Una invitación a subir a bordo: la Vito Tourer SELECT con llantas de aleación de 40,6 cm (16 pulgadas) y paragolpes y piezas adosadas del color del vehículo.



En los bancos de asiento de confort para la primera y la segunda fila de la Vito Tourer SELECT, confortables y con varias opciones de ajuste, pueden viajar hasta seis personas.



# Disposición de los asientos en la Vito Tourer.



Vito Tourer compacta, doble asiento de copiloto, habitáculo con banco de 3 plazas en la primera fila con asiento exterior abatible y banco de 3 plazas en la segunda fila.



Vito Tourer larga, habitáculo con banco de 2 plazas en la primera fila y banco de 3 plazas en la segunda fila.



Vito Tourer larga, habitáculo con banco de 3 plazas en la primera fila con asiento exterior abatible y banco de 3 plazas de confort en la segunda fila con asiento exterior abatible.



Vito Tourer larga, asientos del habitáculo desmontados.



Vito Tourer larga, doble asiento de copiloto, habitáculo con banco de 3 plazas en la primera fila con asiento exterior abatible y banco de 3 plazas en la segunda fila.



Vito Tourer extralarga, habitáculo con banco de 2 plazas en la primera fila y banco de 3 plazas en la segunda fila, guías para los asientos con anclaje rápido en el habitáculo.



Vito Tourer extralarga, habitáculo con banco de 3 plazas en la primera fila con asiento exterior abatible y banco de 3 plazas en la segunda fila.



Vito Tourer extralarga, habitáculo con banco de 2 plazas en la primera fila, banco de 2 plazas en la segunda fila y banco de 3 plazas en la tercera fila.



# Muchas posibilidades para salir adelante.



Vito con tracción delantera

Tracción delantera, tracción trasera o tracción integral. La Vito es la única furgoneta mediana en su segmento disponible con tres variantes de propulsión.

La tracción delantera está disponible con los motores básicos<sup>1</sup> de 65 kW (88 CV) y 84 kW (114 CV). Una ventaja de los vehículos con tracción delantera es su menor masa en vacío. En función del equipamiento del vehículo, esto puede suponer un aumento de la carga útil<sup>2</sup> en hasta 120 kg frente al modelo precedente. Además, esta variante convence por su excelente tracción al conducir sin carga.

La tracción trasera es recomendable si se requiere mayor potencia y par motor. Por ejemplo, en campos de aplicación con una carga útil elevada o para conducir con remolque. Esta variante brinda un elevado confort, en especial en combinación con el cambio automático 7G-TRONIC PLUS<sup>3</sup>.

<sup>1</sup> Encontrará información más detallada acerca del consumo en el capítulo «Datos técnicos». <sup>2</sup> Válido para la Vito 109 CDI y la Vito 111 CDI con 3.100 kg M.M.A. <sup>3</sup> El cambio automático 7G-TRONIC PLUS está disponible como equipo opcional para los modelos con 100 y 120 kW. En el modelo de 140 kW forma parte del equipamiento de serie.

# Con seguridad en cualquier circunstancia. La Vito 4 x 4.

La Vito con tracción integral permanente 4x4<sup>1</sup> se mueve con más facilidad por carreteras en condiciones desfavorables. Gracias al excelente agarre al piso aumenta el dinamismo de conducción y mejora el comportamiento de marcha. La distribución de la fuerza entre el eje delantero y el eje trasero se realiza en proporción 45:55. El sistema electrónico de tracción 4ETS puede frenar las ruedas que presentan una tracción insuficiente al circular sobre terreno resbaladizo. Al mismo tiempo se transmite el momento de impulsión a las ruedas con mejor adherencia a la calzada.

El control de tracción optimizado y una excelente estabilidad de marcha permiten a la Vito 4x4 llevar a los pasajeros, al conductor y la carga a su destino con seguridad y comodidad, prácticamente en cualquier terreno. Pero la Vito 4x4 se adapta también perfectamente a su entorno en otras situaciones. Por ejemplo, con un borde de carga bajo que facilita la carga y descarga.



Vito con tracción integral

<sup>1</sup> Disponible sólo en combinación con cambio automático 7G-TRONIC PLUS para los motores con 100, 120 y 140 kW.



# Lo mejor para su presupuesto y para el medio ambiente.



El motor diésel de 4 cilindros OM651 con 140 kW (190 CV) conjuga prestaciones ágiles con una elevada compatibilidad medioambiental.

Los dos motores diésel de 4 cilindros con inyección directa common rail y turbocompresor constituyen la base para la operación rentable y sostenible de la Vito Tourer. El motor con 1.598 cm<sup>3</sup> está disponible en dos versiones de potencia, el motor con 2.143 cm<sup>3</sup> en 3 versiones. En función del motor seleccionado puede elegirse entre tracción delantera, tracción trasera o tracción integral. La combinación del motor de 120 kW con el paquete BlueEFFICIENCY opcional permite operar con un consumo a partir de 5,8 l/100 km<sup>1</sup>.

Gracias a la tecnología BlueTEC, todos los propulsores cumplen además la normativa de gases de escape Euro 6. Mediante la inyección del aditivo AdBlue® en los gases de escape, los óxidos de nitrógeno se convierten en agua y nitrógeno en un proceso de reducción catalítica selectiva.

## Los motores de la Vito Tourer en resumen:

---

65 kW (88 CV), 1.598 cm <sup>3</sup> , 230 Nm, cambio manual de 6 velocidades, tracción delantera
---

---

84 kW (114 CV), 1.598 cm <sup>3</sup> , 270 Nm, cambio manual de 6 velocidades, tracción delantera
--

---

100 kW (136 CV), 2.143 cm <sup>3</sup> , 330 Nm, cambio manual de 6 velocidades, opcionalmente 7G-TRONIC PLUS, tracción trasera
---

---

120 kW (163 CV), 2.143 cm <sup>3</sup> , 380 Nm, cambio manual de 6 velocidades, opcionalmente 7G-TRONIC PLUS, tracción trasera
---

---

140 kW (190 CV), 2.143 cm <sup>3</sup> , 440 Nm, 7G-TRONIC PLUS, tracción trasera
---

---

## ➤ MÁS INFORMACIÓN

Encontrará todos los datos técnicos de la Vito Tourer a partir de la página 40.

<sup>1</sup> En la Vito Tourer 116 CDI con paquete BlueEFFICIENCY, 7G-TRONIC PLUS y matriculación como turismo (M1).

# Pinturas y tapizados.

## Pinturas de serie



Blanco ártico



Gris guijarro



Blanco cristal de roca metalizado²



Plata brillante metalizado



Azul Navy



Rojo Júpiter



Gris pedernal metalizado



Gris indio metalizado



Verde granito⁴



Negro obsidiana metalizado



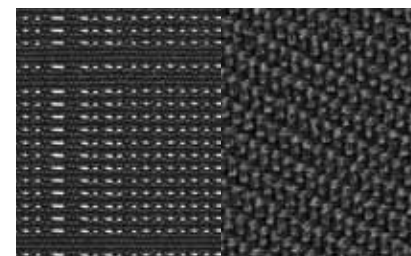
Marrón dolomita metalizado



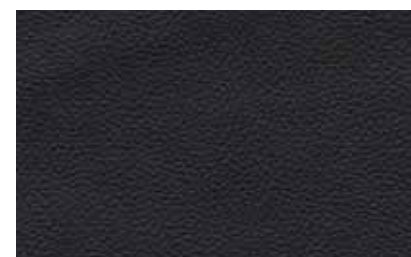
Azul cavansita metalizado

## Pinturas metalizadas¹

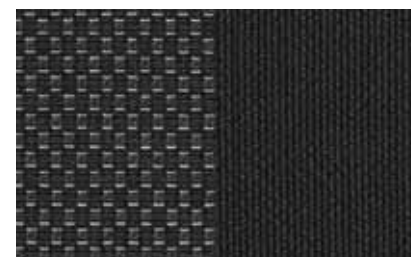
## Tapizados



Tela Tunja negro



Tapizado de simil de cuero



Tela Santiago negro³

Las pinturas de serie y metalizadas reproducidas en esta página¹ son tan sólo una pequeña muestra del amplio abanico de colores que ponemos a su disposición para la Vito Tourer. Como opción están disponibles otras tonalidades adicionales y colores especiales (pinturas estándar). También puede encargar colores específicos: por ejemplo, los colores de su empresa.

¹ Las pinturas metalizadas son opcionales. ² No disponible para la Vito Tourer BASE sin revestimiento interior de categoría superior. ³ Tapizado disponible para la Vito Tourer PRO & SELECT en combinación con paquete litera.

⁴ La pintura de serie verde granito estará disponible previsiblemente a partir de diciembre de 2016.



# Equipos de serie y opcionales.

## Seguridad.



- **COLLISION PREVENTION ASSIST**<sup>1</sup> combina un dispositivo de advertencia por distancia y de colisión con el servofreno de emergencia BAS PRO.



- El **asistente para viento lateral** ayuda a evitar una deriva debida a la acción de viento racheado de costado.



- El sistema **ATTENTION ASSIST** utiliza numerosos parámetros para reconocer síntomas típicos de cansancio y advertir al conductor.



- El **detector de cambio de carril**<sup>2</sup> puede ayudar a evitar accidentes debidos a una salida involuntaria del carril.



- El **control de ángulo muerto**<sup>2</sup> puede ayudar a evitar accidentes en maniobras de cambio de carril, por ejemplo, en una autopista.



- El **LED Intelligent Light System** adapta el alumbrado de forma variable a las condiciones de iluminación, meteorológicas y al estado de la carretera.



- La **cámara de marcha atrás** muestra el entorno y el sentido de circulación en calidad fotográfica y con ayuda de líneas dinámicas.



- Los **airbags frontales**<sup>3, 4</sup> para el conductor y el acompañante, los airbags laterales de tórax y cadera y los windowbags delante forman parte del equipamiento de seguridad de serie.

<sup>1</sup> Forma también parte del paquete de asistencia a la conducción. <sup>2</sup> Forma también parte del paquete de control de carril y del paquete de asistencia a la conducción. <sup>3</sup> En la Vito Tourer BASE, los airbags laterales de tórax y cadera y los windowbags están disponibles como equipo opcional. <sup>4</sup> La figura muestra solamente a título de ilustración una simulación de los airbags en situación de despliegue máximo. <sup>5</sup> De serie en la Vito Tourer SELECT. <sup>6</sup> El paquete cromado interior forma parte del equipamiento de serie en la Vito Tourer SELECT. <sup>7</sup> De serie en la Vito Tourer 119 CDI. Encontrará información detallada sobre el consumo en el apartado «Datos técnicos».

● Equipamiento de serie ○ Equipo opcional

# Equipos de serie y opcionales.

## Confort.



- La radio **Audio 10** ofrece valiosas funciones de información y comunicación como la función manos libres y streaming de audio vía Bluetooth®, conexión USB y toma Aux-in, así como ranura para tarjetas de memoria SD.



- La radio **Audio 15** convence con un display TFT de alta definición de 14,7 cm (5,8 pulgadas) y numerosas opciones de conexión.



- El equipo **Becker® MAP PILOT** amplía las posibilidades de Audio 15 y convierte esta radio en un sistema de navegación de alta calidad y manejo intuitivo con display en color de 14,7 cm (5,8 pulgadas).



- Los **asientos de confort<sup>5</sup>** cuentan con funciones ampliadas de ajuste y brindan confort individual delante y en el habitáculo.



- La climatización **THERMOTRONIC** regula automáticamente la temperatura, el caudal de aire y su distribución, por separado para el conductor y el acompañante.



- **Paquete cromado interior.<sup>6</sup>** Molduras cromadas en los difusores de ventilación, en las ruedas de ajuste del aire acondicionado y en el lado interior de las puertas revalorizan el diseño interior.



- El **cambio automático 7G-TRONIC PLUS<sup>7</sup>** convence por su sobresaliente confort de manejo y un elevado potencial de ahorro de combustible.



- El **techo corredizo panorámico** inunda de luz y de aire el habitáculo y crea un ambiente luminoso y acogedor.



# Equipos de serie y opcionales.

Funcionalidad.



○ El **volante multifunción de 3 radios**<sup>1</sup> con ordenador de viaje convence por su tacto agradable y alta ergonomía.



○ Las **llantas de aleación de 43,2 cm (17 pulgadas)** y 20 radios confieren al vehículo un diseño singular y dinámico.



○ El **paquete de retrovisores** incluye retrovisores exteriores con función antideslumbrante automática y plegables eléctricamente.



○ La **ayuda activa para aparcar** facilita la búsqueda de huecos para aparcar, así como la maniobra de aparcar y desaparcar.



○ El **TEMPOMAT** permite mantener la velocidad ajustada y facilita la tarea del conductor.



○ El **banco doble de copiloto** con reposacabezas ajustables y cinturones de seguridad de tres puntos brinda espacio suficiente para dos personas.



○ La **práctica consola central** con compartimento para objetos menudos es un ejemplo del estudiado concepto de compartimentos.



○ El **portavasos doble** permite al conductor y el acompañante conservar bebidas cómodamente al alcance de la mano.

<sup>1</sup> De serie en la Vito Tourer SELECT. <sup>2</sup> No disponible para la Vito Tourer BASE.



- El **accionamiento eléctrico para la puerta corredera derecha** permite abrir y cerrar esta puerta pulsando un botón.



- La **parrilla del radiador cromada** revaloriza el diseño frontal del vehículo.



- Las **ventanillas orientables eléctricas en el habitáculo** aumentan las posibilidades de ventilación.



- Las **barras longitudinales en el techo** permiten transportar cargas voluminosas sobre el techo del vehículo y revalorizan el diseño exterior.



- La **iluminación interior y del entorno del vehículo<sup>1</sup>** aumenta el confort e incluye, entre otros, luz de lectura en el asidero y luces de salida.



- El **paquete litera<sup>2</sup>** ofrece una confortable posibilidad para pasar la noche a resguardo de miradas indiscretas.



- El **paquete mesa<sup>2</sup>** engloba varios equipos para hacer más agradable la estancia a bordo.



- Los **cristales tintados negros en las plazas traseras** protegen de miradas indiscretas y reducen el calentamiento del habitáculo bajo la luz solar.



# Otros equipos de serie y opcionales.

Interior	BASE	PRO	SELECT
Banco de 3 asientos en la primera fila	●	●	–
Banco de 3 asientos en la segunda fila	●	●	–
Banco de 3 asientos de confort en la primera fila	○	○	●
Banco de 3 asientos de confort en la segunda fila	○	○	●
Banco de 3 asientos estándar en la tercera fila <sup>1</sup>	○	○	○
Guantera iluminada, con cerradura	●	●	●
Testigos de control para nivel de aceite, líquido refrigerante, líquido de frenos, pastillas de freno, bombillas y cierre puertas	●	●	●
Tomas de corriente de 12 V en los asientos traseros	○	○	○
Asiento del conductor/del acompañante con ajuste eléctrico	○	○	○
Sistema de guías para 2 filas de asientos en el habitáculo con anclaje rápido	○	○	●
Sujeción de asientos traseros con anclaje rápido	●	●	–
Unidad de mandos de confort en el techo	○	○	●
Luces de salida	○	○	●
Revestimiento interior con placas de fibra prensadas	●	–	–
Revestimiento interior de categoría superior	○	●	●
Suelo de madera	●	–	–
Suelo de TPO en habitáculo	○	●	○
Suelo enmoquetado en las plazas traseras	○	○	●
Inversor de corriente 12 V–230 V	○	○	○
<b>Paquetes</b>			
Paquete de asistencia a la conducción	○	○	○
Paquete de control de carril	○	○	○
Paquete de aparcamiento	○	○	○
Paquete de protección antirrobo	○	○	○
Paquete Topload	○	○	○

Exterior	BASE	PRO	SELECT
Enganche para remolque de rótula, fijo/desmontable	○	○	○
Retrovisores exteriores abatibles eléctricamente	○	○	○
Retrovisores exteriores de ajuste eléctrico y calefactados	○	●	●
Equipo eléctrico para el enchufe para remolque	○	○	○
Portón trasero	●	●	●
Doble puerta trasera	○	○	○
Barras para el techo	○	○	○
Llantas de aleación de 40,6 cm (16 pulgadas) y 10 radios	○	○	●
Llantas de aleación de 45,7 cm (18 pulgadas) y 10 radios dobles	○	○	○
Llantas de aleación de 48,3 cm (19 pulgadas) y 16 radios	○	○	○
Puerta corredera en el lado izquierdo del habitáculo	○	○	○
Puerta corredera en el lado derecho del habitáculo	●	●	●
Carrocería completamente galvanizada	●	●	●
<b>Confort</b>			
Ayuda al arranque en pendientes	●	●	●
Asientos delanteros calefactados	○	○	○
Aire acondicionado TEMPATIC (de serie Vito 119 CDI)	○	○	●
Volante y palanca de cambio en cuero	○	○	○
Volante regulable en altura e inclinación	○	●	●
Cierre centralizado con telemando	●	●	●
Cristales calorífugos en todas las ventanillas	○	●	●
División del espacio de carga (con dos cajas para la compra)	○	○	○
Ventanilla en el portón trasero/puerta posterior con calefacción y equipo limpia/lavalunetas	●	●	●
Bloqueo eléctrico de arranque	●	●	●
Equipos lavaparabrisas con calefacción	○	○	○

Técnica	BASE	PRO	SELECT
Cambio manual de 6 velocidades	●	●	●
Tracción integral permanente	○	○	○
Indicador de intervalos de mantenimiento ASSYST	●	●	●
Testigo de advertencia para el nivel de agua lavacristales	●	●	●
Depósito de combustible grande	○	○	○
Aumento de la M.M.A. a 3.100 kg	●	●	●
Aumento de la M.M.A. a 3.200 kg	○	○	○
Paquete BlueEFFICIENCY <sup>2</sup>	○	○	○
Filtro de partículas diésel	●	●	●

## Seguridad/tren de rodaje

Conexión automática de las luces de cruce	●	●	●
Faros antiniebla halógenos	○	○	○
Luz de freno adaptativa	●	●	●
ADAPTIVE ESP® (programa electrónico de estabilidad) en combinación con ABS, ASR, EBV, BAS	●	●	●
Avisador de cinturón no abrochado para el asiento del conductor y del acompañante	●	●	●
Sensor de lluvia	○	○	●
Sistema de protección de ocupantes PRE-SAFE®	○	○	○

● Equipamiento de serie      ○ Equipo opcional

<sup>1</sup> Sólo para la Vito Tourer extralarga.

<sup>2</sup> De serie en la Vito 119 CDI y en los modelos con cambio automático en combinación con matriculación como turismo (M1).

# Accesorios originales.



**Soporte básico Alustyle, portaesquí y portatablas de snowboard New Alustyle «confort».** Para sujeción flexible y rápida a las barras longitudinales en el techo. La carga máxima sobre el techo es de 150 kg. El portaesquí y portatablas de snowboard (con cerradura) es idóneo para un máximo de 6 pares de esquís o 4 tablas de snowboard. La práctica función deslizante facilita la carga y descarga.



**Alfombrillas de velours.** Elegante alfombrilla de velours tufting de gran calidad con inscripción «Mercedes-Benz» bordada. Disponible en el color original del acabado interior.



**Alfombrillas de reps.** Combinación ideal de moqueta punzonada robusta y duradera con un aspecto elegante. Con clips para sujeción antideslizante al piso del vehículo.



**Portabicicletas para el portón trasero.** Portabicicletas de alta calidad de aluminio anodizado para montaje sencillo y seguro en el portón trasero. Para transportar hasta 4 bicicletas (o bien 2 bicicletas eléctricas). Carga útil máxima: 70 kg. Con cerradura.



**Kit de integración para iPad® en las plazas traseras.** La confortable base dock le permite disfrutar de todas las funciones habituales del iPad® en su Mercedes-Benz, de forma ergonómica y a prueba de impacto. Disponible para iPad® 2, iPad® 3 y iPad® 4.



**Cubeta plana para el maletero.** Una solución limpia contra la suciedad y los arañazos en el compartimento de carga. Fabricada en fibra plástica ligera y robusta.





# Un socio. Todos los servicios. Mercedes-Benz.



Su empresa es el principal beneficiario de la rentabilidad y la fiabilidad de una furgoneta Mercedes-Benz. Le ofrecemos una amplia gama de servicios técnicos y financieros con la reconocida calidad de Mercedes-Benz para que pueda disfrutar de estas ventajas durante el ciclo completo de utilización del vehículo.

Elija la solución adecuada a partir de una amplia gama de productos de leasing, de financiación y de renting. Puede completarlos con una de nuestras atractivas pólizas de seguro y con servicios de mantenimiento y reparación que se adapten a sus necesidades.

¿Busca una solución completa que cubra todas las eventualidades? Si es así, le recomendamos uno de nuestros productos combinados. Con ellos dispondrá de una cobertura completa, a un precio previsible y calculable con antelación, y podrá concentrarse plenamente en impulsar el progreso de su empresa. Su concesionario Mercedes-Benz le informará con mucho gusto acerca de nuestras ofertas, y le asesorará individualmente con todo detalle.

Sólo una de las numerosas posibilidades:

## Mercedes-Benz Service-Leasing



Leasing

+



Mercedes-Benz  
ServiceCare



Mercedes-Benz  
Service-Leasing

**MB Service Plan:** acuerdos de servicios que cubren cualquier tipo de incidencia técnica en su vehículo, incluyendo las operaciones periódicas de mantenimiento prescritas por el fabricante en cualquier taller de la red oficial. Complete/Selectplus/Best Basic.



# Movilidad durante toda la vida útil de su vehículo.



## Financiación

Con una financiación clásica de Mercedes-Benz Financial Services puede usted adquirir el vehículo deseado y pagarlo mediante cómodas cuotas en atractivas condiciones.



## Leasing

Con un contrato de leasing de Mercedes-Benz Financial Services recibe usted un vehículo nuevo, configurado de acuerdo con sus especificaciones, y paga solamente por el uso.



## Mercedes-Benz Service-Leasing

Una cuota que lo cubre todo. Mercedes Benz Service-Leasing es un paquete completo y a medida que combina las ventajas de nuestros contratos de leasing con nuestras atractivas prestaciones de servicio postventa Mercedes-Benz.



## Renting Mercedes-Benz

Con un contrato de renting Mercedes-Benz puede usted cubrir su demanda de movilidad con rapidez y precisión y sin inmovilización de capital. De ese modo puede solventar de forma rentable y flexible puntas en la demanda de movilidad.

Complementando la financiación y el leasing tradicional encontramos **Alternative** y **Alternative Lease**, el cual le compromete por menos tiempo y dinero, permitiéndole elegir la cuota que más le convenga. Dado que Mercedes-Benz le garantiza un valor por su vehículo, en el futuro podrá elegir la alternativa que mejor se adapte a sus necesidades:

- Cámbielo y disfrute de un vehículo nuevo.
- Devuélvalo y no pague la otra mitad.
- Quédesele y elija entonces cómo le gustaría terminar de pagarlo.



### Seguro

Un seguro exclusivo para propietarios de Mercedes-Benz con el que disfrutará de las coberturas más completas del mercado.



### Mercedes-Benz MobiloVan con Service24h

La garantía de movilidad de serie MobiloVan<sup>1</sup> le asegura ayuda rápida en toda Europa con la calidad de Mercedes-Benz, de forma gratuita y durante un máximo de 30 años<sup>2</sup>.



### Servicio Postventa Mercedes-Benz

Prestaciones individuales de servicio para reparación y mantenimiento aseguran la fiabilidad de su Mercedes y ayudan a conservar elevado el valor de reventa.



### Mercedes-Benz ServiceCare

Los paquetes individuales de servicio cubren todas sus necesidades, desde las tareas de mantenimiento y reparación hasta una ampliación de la garantía o una cobertura completa, incluyendo las reparaciones por desgaste.



### Recambios originales Mercedes-Benz

Los recambios originales Mercedes-Benz están fabricados a medida para su vehículo y son sinónimo de calidad excelente, seguridad comprobada y gran fiabilidad.

<sup>1</sup> MobiloVan es válido para vehículos con fecha de primera matriculación a partir de 01/10/2012. <sup>2</sup> Si acude periódicamente para el mantenimiento a un taller autorizado Mercedes-Benz.

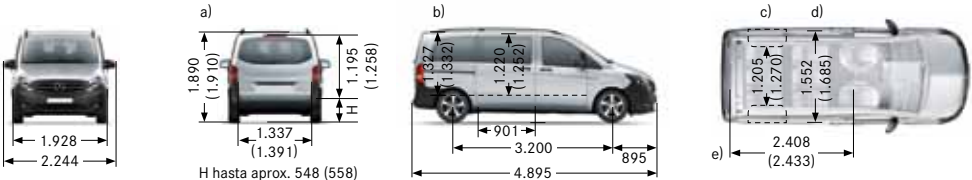
**MB Service Plan:** acuerdos de servicios que cubren cualquier tipo de incidencia técnica en su vehículo, incluyendo las operaciones periódicas de mantenimiento prescritas por el fabricante en cualquier taller de la red oficial. Complete/Selectplus/Best Basic.

# Datos técnicos.

Leyenda para las dimensiones:

Todas las cotas indicadas son valores medios expresados en mm, para vehículos con el equipamiento de serie y sin carga. Los valores entre paréntesis se refieren a la Vito Tourer BASE. a) La altura del vehículo es 48 mm mayor en combinación con el equipo opcional barras longitudinales en el techo. b) Altura interior. c) Anchura libre entre los pasarruedas. d) Anchura máxima del habitáculo (medida en el piso). e) Medido en el piso del vehículo.

Vito Tourer compacta con distancia entre ejes 3.200 mm



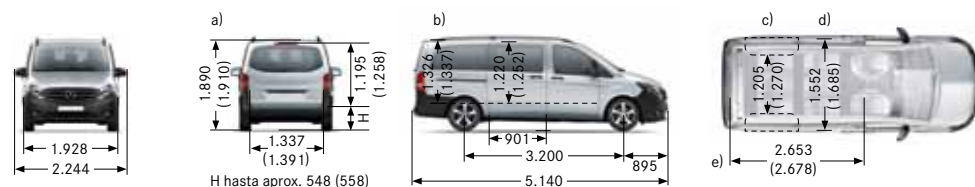
Masa máxima autorizada en kg	3.100	3.200
Tracción delantera 4 x 2		
65 kW (88 CV) a 3.800 rpm   4 cilindros   diésel <sup>1</sup> Euro 6 clase I   1.598 cm³   230 Nm a 1.500–2.000 rpm	109 CDI	–
84 kW (114 CV) a 3.800 rpm   4 cilindros   diésel <sup>1</sup> Euro 6 clase I   1.598 cm³   270 Nm a 1.500–2.500 rpm	111 CDI	–
Tracción trasera 4 x 2		
100 kW (136 CV) a 3.800 rpm   4 cilindros   diésel <sup>1</sup> Euro 6 clase I   2.143 cm³   330 Nm a 1.200–2.400 rpm	114 CDI	114 CDI
120 kW (163 CV) a 3.800 rpm   4 cilindros   diésel <sup>1</sup> Euro 6 clase I   2.143 cm³   380 Nm a 1.400–2.400 rpm	116 CDI	116 CDI
140 kW (190 CV) a 3.800 rpm   4 cilindros   diésel <sup>1</sup> Euro 6 clase I   2.143 cm³   440 Nm a 1.400–2.400 rpm	119 CDI	119 CDI
Tracción integral 4 x 4		
100 kW (136 CV) a 3.800 rpm   4 cilindros   diésel <sup>1</sup> Euro 6 clase I   2.143 cm³   330 Nm a 1.200–2.400 rpm	114 CDI	114 CDI
120 kW (163 CV) a 3.800 rpm   4 cilindros   diésel <sup>1</sup> Euro 6 clase I   2.143 cm³   380 Nm a 1.400–2.400 rpm	116 CDI	116 CDI
140 kW (190 CV) a 3.800 rpm   4 cilindros   diésel <sup>1</sup> Euro 6 clase I   2.143 cm³   440 Nm a 1.400–2.400 rpm	119 CDI	119 CDI
Masa en vacío <sup>2,3</sup> en kg con la M.M.A.	BASE: 1.860–2.025/PRO: 1.865–2.030/SELECT: 1.900–2.065 Tracción integral BASE: 2.065–2.075/PRO: 2.070–2.080/SELECT: 2.105–2.115	
Carga útil <sup>3</sup> en kg con la M.M.A.	BASE: 1.085–1.240/PRO: 1.080–1.235/SELECT: 1.045–1.200 Tracción integral BASE: 1.035–1.125/PRO: 1.030–1.120/SELECT: 995–1.085	
M.M.A. del tren de carretera en kg	4.100/4.800/5.100/5.600 <sup>4</sup>	5.200/5.550 <sup>4</sup>
Carga máxima sobre el techo en kg   Masa máxima remolcable con freno <sup>5</sup> /sin freno en kg	150   1.000, 1.800, 2.000, 2.500 <sup>6</sup> /750	150   2.000, 2.500 <sup>6</sup> /750
Volumen de carga en m³   Longitud de carga máxima en mm	0,58 (0,72)   2.408 (2.433)	
Diámetro de giro m/círculo de viraje rueda exterior m, tracción delantera   trasera   integral	12,9/12,2   11,8/11,1   12,9/12,2	

Leyenda de la tabla: Los datos de masa en vacío y carga útil corresponden a la versión con cambio de serie.

<sup>1</sup> El filtro de partículas diésel es equipamiento de serie en todos los motores diésel.   <sup>2</sup> Datos según Directiva 92/21/CE en la versión válida en el momento de la impresión. (Con conductor de 68 kg, 7 kg de equipaje, todos los agentes de servicio y depósito lleno al 90%.)   <sup>3</sup> Los equipos o las líneas de equipamiento

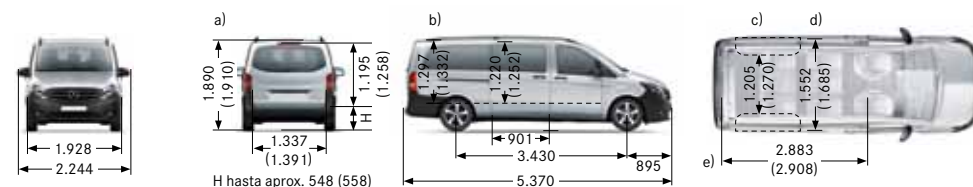


# **Vito Tourer larga con distancia entre ejes 3.200 mm**



3.100	3.200
109 CDI	-
111 CDI	-
114 CDI	114 CDI
116 CDI	116 CDI
119 CDI	119 CDI
114 CDI	114 CDI
116 CDI	116 CDI
119 CDI	119 CDI
BASE: 1.885-2.050/PRO: 1.890-2.055/SELECT: 1.925-2.090 Tracción integral BASE: 2.090-2.100/PRO: 2.095-2.105/SELECT: 2.130-2.140	
BASE: 1.060-1.215/PRO: 1.055-1.210/SELECT: 1.020-1.175 Tracción integral BASE: 1.010-1.100/PRO: 1.005-1.095/SELECT: 970-1.060	
4.100/4.800/5.100/5.600 <sup>4</sup>	5.200/5.550 <sup>4</sup>
150   1.000, 1.800, 2.000, 2.500 <sup>6</sup> /750	150   2.000, 2.500 <sup>6</sup> /750
0,99 (1,22)   2.653 (2.678)	
12,9/12,2   11,8/11,1   12,9/12,2	

# **Vito Tourer extralarga con distancia entre ejes 3.430 mm**



3.100	3.200
109 CDI	-
111 CDI	-
114 CDI	114 CDI
116 CDI	116 CDI
119 CDI	119 CDI
114 CDI	114 CDI
116 CDI	116 CDI
119 CDI	119 CDI
BASE: 1.910-2.075/PRO: 1.915-2.080/SELECT: 1.950-2.115 Tracción integral BASE: 2.115-2.125/PRO: 2.120-2.130/SELECT: 2.155-2.165	
BASE: 1.035-1.190/PRO: 1.030-1.185/SELECT: 995-1.150 Tracción integral BASE: 985-1.075/PRO: 980-1.070/SELECT: 945-1.035	
4.100/4.800/5.100/5.600 <sup>4</sup>	5.200/5.550 <sup>4</sup>
150   1.000, 1.800, 2.000, 2.500 <sup>6</sup> /750	150   2.000, 2.500 <sup>6</sup> /750
1,39 (1,7)   2.883 (2.908)	
13,7/13,0   12,5/11,8   13,7/13,0	

pueden aumentar o reducir la masa en vacío e influir en la carga útil. Encontrará más información en su concesionario Mercedes-Benz. <sup>4</sup> Es posible aumentar la masa total autorizada del tren de carretera en combinación con el enganche para remolque reforzado, disponible como equipo opcional en función de la ejecución de la cadena cinemática. <sup>5</sup> Según la ejecución de la cadena cinemática. <sup>6</sup> Es posible aumentar la masa remolcable en combinación con el enganche para remolque reforzado, disponible como equipo opcional en función de la ejecución de la cadena cinemática.

# Consumo de combustible y emisiones de CO<sub>2</sub>.

Para vehículos con nivel de emisiones Euro 6 clase I y tracción delantera 4 x 2

sin paquete BlueEFFICIENCY

Motor	Cambio	Desmultiplicación del eje delantero	Emisiones de CO <sub>2</sub> en g/km <sup>1</sup>	Consumo de combustible en l/100 km <sup>1, 2, 3</sup>		
				ciudad	carretera	ciclo mixto
109 CDI	M6	4,187	164	7,8	5,4	6,3
111 CDI	M6	4,187	164	7,8	5,4	6,3

Para vehículos con nivel de emisiones Euro 6 clase I y tracción trasera 4 x 2

sin paquete BlueEFFICIENCY

Motor	Cambio	Desmultiplicación del eje trasero <sup>1</sup>	Emisiones de CO <sub>2</sub> en g/km <sup>1</sup>	Consumo de combustible en l/100 km <sup>1, 2, 3</sup>		
				ciudad	carretera	ciclo mixto
114 CDI	M6	3,467	174	8,5	5,4	6,6
	A7	3,267	–	–	–	–
116 CDI	M6	3,267	163	7,8	5,2	6,2
	A7	2,933	–	–	–	–
119 CDI	A7	2,933	–	–	–	–

con paquete BlueEFFICIENCY

Emisiones de CO <sub>2</sub> en g/km <sup>1</sup>	Consumo de combustible en l/100 km <sup>1, 2, 3</sup>		
	ciudad	carretera	ciclo mixto
171–164	8,3–8,2	5,4–5,3	6,5–6,4
159–158	6,8–6,7	5,7–5,6	6,1–6,0
159–158	7,6–7,5	5,2–5,1	6,1–6,0
154–153	6,8–6,7	5,4–5,3	5,9–5,8
154–153	6,8–6,7	5,4–5,3	5,9–5,8

Para vehículos con nivel de emisiones Euro 6 clase I y tracción integral 4 x 4

114 CDI	A7	2,933	–	–	–	–	174–171	7,5–7,4	6,0–5,9	6,6–6,5
116 CDI	A7	2,933	–	–	–	–	174–171	7,5–7,4	6,0–5,9	6,6–6,5
119 CDI	A7	2,933	–	–	–	–	174–171	7,5–7,4	6,0–5,9	6,6–6,5

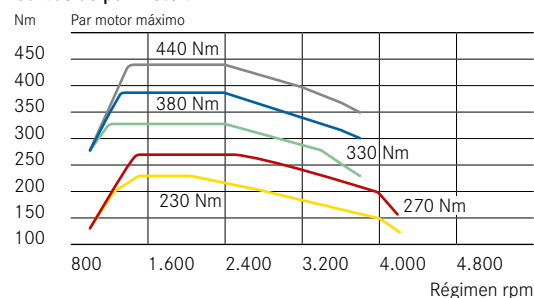
Leyenda de la tabla: M6 = cambio manual de 6 velocidades ECO Gear; A7 = cambio automático de 7 velocidades 7G-TRONIC PLUS



Lo mejor para el motor:  
aceite para el motor original  
Mercedes-Benz

	Motor diésel OM622 DE16LA	<b>65 kW</b> (88 CV)
	Motor diésel OM622 DE16LA	<b>84 kW</b> (114 CV)
	Motor diésel OM651 DE22LA	<b>100 kW</b> (136 CV)
	Motor diésel OM651 DE22LA	<b>120 kW</b> (163 CV)
	Motor diésel OM651 DE22LA	<b>140 kW</b> (190 CV)

Curvas de par motor:



<sup>1</sup> Los datos indicados han sido determinados según el método de medición prescrito correspondiente (§2 núm. 5, 6, 6a del Reglamento alemán sobre el etiquetado energético de turismos o bien Reglamento (CE) n° 715/2007 en la versión vigente). Nota: los datos no hacen referencia a un vehículo en particular y no forman parte integrante de la oferta, sino que sirven sólo para establecer comparaciones entre diferentes modelos. De conformidad con la directiva 1999/94/CE, en la determinación de las emisiones de CO<sub>2</sub> no se tienen en cuenta las emisiones de CO<sub>2</sub> resultantes de la producción y la puesta a disposición del combustible o de otros soportes energéticos. <sup>2</sup> Capacidad del depósito para todos los motores, de serie aprox. 57 l, opcional aprox. 70 l. Capacidad del depósito de AdBlue®: 11,5 l, como equipo opcional aprox. 25 l. <sup>3</sup> Los valores de consumo en la práctica dependen, entre otros, del peso del vehículo y de los equipos elegidos.

Los accesorios originales (por ejemplo, las barras longitudinales en el techo, el portabicicletas, etc.) pueden modificar características relevantes del vehículo, como el peso, la resistencia a la rodadura y la resistencia aerodinámica y, junto con las condiciones del tráfico y atmosféricas, influir en los datos de consumo y rendimiento.

# Póngala a prueba.

Cualquier buena relación laboral comienza con un periodo de prueba. Durante este tiempo podrá conocer a fondo la Vito Tourer y convencerse de sus aptitudes en las más diversas situaciones de conducción. Conozca una auténtica furgoneta Mercedes-Benz y descubra un vehículo capaz de aportar beneficios a cualquier empresa con su idoneidad para el uso previsto, su fiabilidad y su rentabilidad desde el primer recorrido.

Utilizando el localizador de concesionarios de la página [www.mercedes-benz.es](http://www.mercedes-benz.es) encontrará con facilidad la dirección del punto de ventas Mercedes-Benz más cercano. Esperamos que disfrute durante su recorrido de prueba.

Si desea más información acerca de la Vito Tourer, puede consultar el manual de instrucciones en Internet. Seleccione en [www.mercedes-benz-es/furgonetas](http://www.mercedes-benz-es/furgonetas) el enlace a «Manuales de instrucciones interactivos» en el área de «clientes».



[www.mercedes-benz.es/vito](http://www.mercedes-benz.es/vito)



**En relación con los datos contenidos en este catálogo** pueden haberse producido cambios en el producto tras el cierre de redacción (19/09/2016). El fabricante se reserva el derecho de efectuar modificaciones en el diseño, la forma, el color o el equipamiento durante el plazo que media entre el pedido y la entrega, siempre y cuando dichas modificaciones o divergencias sean razonablemente aceptables para el comprador y no exista detrimento de los intereses del vendedor. La circunstancia de que el vendedor o el fabricante utilicen códigos o números especiales para identificar el pedido o el objeto solicitado no supondrá en ningún caso el reconocimiento de derecho alguno sobre éste. Las ilustraciones y descripciones pueden incluir también accesorios y equipos opcionales no pertenecientes al equipamiento de serie. Posibles diferencias entre la pintura original y el color reproducido se deben a la técnica de impresión. Esta publicación puede contener modelos, equipamientos y servicios no disponibles en determinados países.

Esta publicación está destinada al uso internacional. Las informaciones contenidas referentes a prescripciones legales y fiscales y sus efectos son válidas únicamente en la España para vehículos con placa nacional en la fecha de cierre de redacción de este catálogo. Se recomienda que para obtener datos más actualizados se dirija a su Concesionario Oficial Mercedes-Benz.

**[www.mercedes-benz.es/furgonetas](http://www.mercedes-benz.es/furgonetas)**

**Memorización de datos técnicos en el vehículo.** Determinados componentes electrónicos del vehículo, como la unidad de control de los airbags, la gestión electrónica del motor y otros, contienen memorias para datos técnicos del vehículo. Se memorizan, entre otras informaciones, mensajes de avería si se produce una anomalía, la velocidad del vehículo, la intensidad de frenado y la activación de los sistemas de retención y de asistencia a la conducción en caso de accidente. No se memorizan datos de audio o de vídeo. Los datos se pueden memorizar de forma volátil, a modo de

instantánea de la situación en un momento determinado (por ejemplo, los mensajes de avería), como registro continuo durante un periodo de tiempo muy breve, de varios segundos como máximo (por ejemplo, en caso de accidente) o a modo de registro resumido (por ejemplo, para la evaluación de las solicitudes que soporta un componente). Los datos memorizados pueden leerse del vehículo mediante interfaces, y es posible su procesamiento y utilización: sea por parte de técnicos capacitados para el diagnóstico y la subsanación de perturbaciones en el funcionamiento, sea por parte del fabricante para analizar y mejorar las funciones del vehículo. Si lo desea el cliente, pueden servir también de base para otros servicios opcionales. Cualquier transmisión de datos del vehículo al fabricante o a terceros tiene lugar solamente sobre la base de una autorización legal —por ejemplo, la llamada de emergencia del vehículo— o previa confirmación contractual del cliente, teniendo en cuenta las leyes de protección de datos de carácter personal. Encontrarán más información acerca de los datos memorizados en el manual de instrucciones que encontrará en versión impresa a bordo de su vehículo.

**Retirada de vehículos al final de su vida útil.** Con mucho gusto nos hacemos cargo de su Vito Tourer para su eliminación ecológica de conformidad con la directiva de la Unión Europea (UE) sobre los vehículos al final de su vida útil, pero aún han de pasar muchos años hasta que llegue ese momento. Para facilitarle la devolución de su vehículo, existe una red de centros autorizados de recepción y desmontaje de vehículos para su reciclado, en los que puede depositar su vehículo de forma gratuita. De ese modo, contribuye notablemente a completar el círculo cerrado de utilización de los materiales y a la preservación de los recursos naturales. Si desea más información sobre el reciclaje de vehículos al final de su vida útil, la reutilización de los materiales y las condiciones de recepción de los vehículos, consulte la página de Internet de Mercedes-Benz en su país.